

Wir
PRODUZIEREN
für Sie in 2022

*Unsere Produktübersicht aus **KUNSTSTOFF** und **ALUMINIUM** 2022*



Über Uns

Die **FT Hanse GmbH** wurde als Handels GmbH für Baustoffe und Baunebenprodukte gegründet. Sie wird aus einem Zusammenschluss von befreundeten Kaufleuten, Handelsunternehmen und Bauunternehmern geführt. Gerade in Zeiten von ansteigenden Baustoffkosten und Materialknappheit wurde der Entschluss gefasst, die Kompetenzen aus den unterschiedlichen Bereichen zusammenzufassen. Seitdem ist unsere Vertriebsgesellschaft aktiv und das Kerngeschäft bilden die Produktion sowie der Handel mit Produkten auf PVC-Basis. Das sind Fenster und Türen, wie auch Kunststoffpaneele aller Art. Wir können auch individuell auf Kundenwünsche reagieren und Sonderprofile in großen Mengen zu attraktiven Preisen bei hohem deutschem Qualitätsmanagement liefern. Durch unsere langjährigen Kontakte im In- und Ausland sowie zu Transport- und Logistikunternehmen kümmern wir uns um die komplette Abwicklung und liefern Ihnen die gewünschten Produkte zu Ihrem Bestimmungsort. Dies erfolgt bei relativ kurzen Lieferzeiten, hohen Produktionskapazitäten und gleichbleibend hoher Qualität.

Auf den nächsten Seiten möchten wir Ihnen einen Eindruck unserer Produkte vermitteln. Falls Ihr gesuchtes Produkt nicht dabei ist und Sie z.B. Sonderprofile aus PVC benötigen, dann fragen Sie gerne bei uns an, wir erstellen Ihnen gerne ein unverbindliches Angebot.



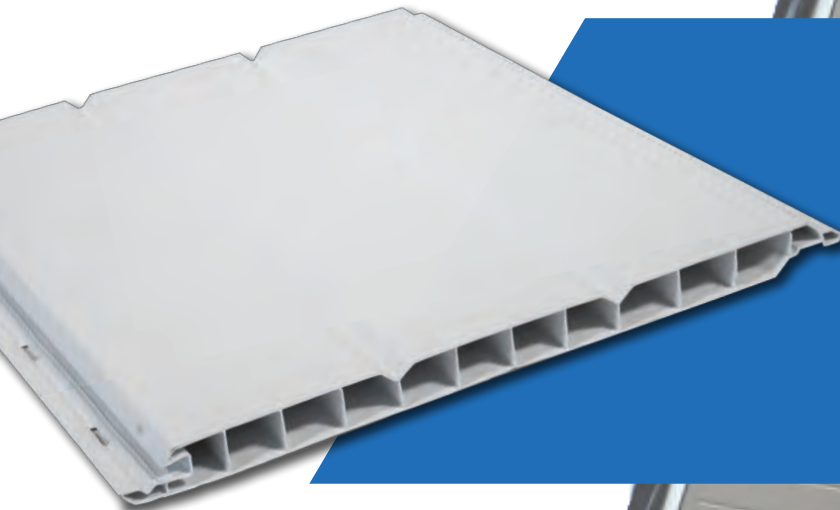
Außenpaneele



HANSE

Vorteile unserer Außenpaneele gegenüber Holz:

- Geringes Gewicht
- Nie wieder streichen
- Keine Materialveränderung durch Feuchtigkeit



- Die Hohlkammerprofile können unsichtbar verschraubt werden, kein Kleben notwendig
- Der Kunststoff ist nach DIN normal entflammbar und selbst löschend
- Qualitätsprodukt nach deutschen Vorgaben
- 10 Jahre Garantie auf UV – Beständigkeit, Witterungsbeständigkeit und Farbechtheit

Technische Daten/Materialeigenschaften Paneele 3 Brettprofil:

Material:	PVC
Maße:	250 mm x 17 mm x 2950 mm
Spannweite:	bis 600 mm
Materialstärke:	ca. 1,0 mm
Gewicht:	weiß 3,8 kg / m ² ; 0,9 kg / m, anthrazit 4,0 kg / m ² ; 1,0 kg / m
Eigenschaften:	Erweichungstemperatur 80°C, Kältebeständig bis -35°C,
RAL Farben:	Weiß (ähnlich RAL 9016) durchgefärbt, Anthrazit (ähnlich RAL 7016)

Profile

FT HANSE

Zur Verblendung von Dachüberständen werden unsere Paneele allen Anforderungen gerecht.

- Langlebigkeit und ansprechende Optik sind die Eigenschaften, die unsere Paneele erfüllen, denn sie sind funktionell, witterungsbeständig und sehr leicht zu verarbeiten.
- Mit entsprechenden Zusatzprofilen wie Eck-, H-, und U-Profilen ist die Montage problemlos zu erledigen.
- Unsere Paneele und Profile sind mit üblichen Werkzeugen leicht zu montieren und für den Außenbereich, jedoch auch für den Innenbereich einsetzbar.

Eck-Profil

Anthrazit | 2950x50x50



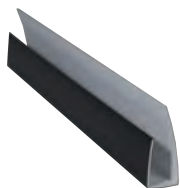
Eck-Profil

Weiß | 2950x50x50



U-Profil

Anthrazit | 2950x50x20x30



U-Profil

Weiß | 2950x50x20x30



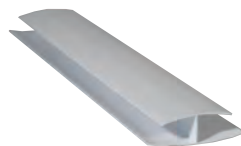
H-Profil

Anthrazit | 2950x63x43



H-Profil

Weiß | 2950x63x43



Dekore
(mit Holzmaserung)

Sollten Sie Profile oder Paneele benötigen, die wir hier nicht zeigen, so schreiben Sie uns an, wir können auch andere Profile fertigen und ganz individuell alles aus Kunststoff in allen Farben herstellen.

Welche Klasse der wasserdichten Fenster sollte man wählen?

Einer der wichtigsten Parameter, den man bei dem Fensterkauf berücksichtigen soll, ist mit Sicherheit die Wasserdichtigkeit.

Dieser Parameter bestimmt, bei welcher Dienstlast während des Regens Wasser in das Innere der Fensterkonstruktion eindringt. Die Norm PN EN 14351-1:2006 sieht ganze 10 Klassen der Wasserdichtigkeit von Fenstern vor. Die Fenster der Hersteller werden in drei Klassen der Wasserdichtigkeit produziert – Basis-Wasserdichtigkeit (4A-Klasse, 150 Pa), erhöhte Wasserdichtigkeit (5A-Klasse, 200 Pa) und sehr gute Wasserdichtigkeit (6A-Klasse, 250 Pa). Im Falle von niedrigen Gebäuden sind schon Fenster in der Klasse 4A ausreichend. Hohe Gebäude sollten wenigstens mit Fenstern der Klasse 5A ausgestattet werden. In Küsten- und Bergregionen, wo plötzliche Windböen zu erwarten sind, wird die Fensterklasse 5A oder 6A empfohlen.

Wartung von Fenstern

Trotz der Tatsache, dass sich PVC-Fenster durch lange Lebensdauer, Haltbarkeit und Witterungsbeständigkeit auszeichnen, bedeutet dies nicht, dass sie nicht gewartet werden müssen. Es wird empfohlen, die Fenster mindestens einmal im Jahr zu schmieren und nachzustellen. Die Wartung der Fenster ist nicht nur für den reibungslosen Betrieb wichtig, sondern auch für die Aufrechterhaltung der Garantie. Voraussetzung für die Gewährleistung von Fenstern ist nicht nur die korrekte Montage, sondern auch die Bedienung gemäß beiliegender Reinigungs- und Wartungsanleitung.

Während der Wartung sollte vor allem:

der Beschlag,
die Dichtheit,
die Dichtungen,
die Entwässerungen und die
Schrauben überprüft werden.

Wartung von Fensterdichtungen

Die Aufgabe von Dichtungen ist es, den Innenraum vor Witterungseinflüssen wie Regen, Wind und niedrigen Temperaturen zu schützen. Zunächst sollten Sie wissen, wie die Schmierung und Justierung der Fenster erfolgen soll. Dichtungen können nicht mit Mitteln gereinigt werden, die in irgendeiner Weise die Leistung, Elastizität oder sogar die Haftung am Profil beeinträchtigen können. Die Dichtung sollte erst gereinigt und dann gewartet werden. Durch diese Wartung der Fensterdichtungen wird unter anderem verhindert, dass sie übermäßig abgeflacht werden, Risse bekommen oder an beweglichen Teilen des Fensters haften.

Wartung von Fensterbeschlägen

Die meisten Fensterbeschläge bestehen aus Metallelementen. Sie sind Rost und Korrosion ausgesetzt. Daher ist insbesondere die Wartung von Fensterbeschlägen erforderlich. Diese sollten mindestens einmal im Jahr gewartet und mit Maschinenöl bestrichen werden. Dadurch bleibt die Funktionalität für viele Jahre erhalten.

Wartung von Flügel und Blendrahmen

PVC-Fensterrahmen und -Flügel bedürfen keiner besonderen Wartung. Vermeiden Sie jedoch "scharfe" Reinigungsmittel, die Ihre Oberflächen zerkratzen könnten.



Wodurch zeichnet sich der Secustic-Griff aus?

Wenn man ein Fenster gegen Einbrecher sichern will, sollte man die am Fenster montierten Griffe unter die Lupe nehmen. Dies ist die billigste Methode, sich gegen unerwünschte Gäste abzusichern.

Um das Sicherheitsniveau des Hauses zu erhöhen, lohnt es sich, an den Fenstern die Secustic-Griffe zu montieren.

Sie leisten dem Einbrecher selbst dann Widerstand, wenn das Fenster mit standardmäßigen Fensterbeschlägen ausgestattet ist.

Der Griff sollte mit einem patentierten Verriegelungsmechanismus ausgestattet sein. Das Prinzip seiner Bedienung ist sehr einfach.

Wenn wir den Griff von innen drehen, werden die Fensterbeschläge geschoben.

Wenn man jedoch die Beschläge schieben will, indem man ein Werkzeug hineinsteckt, wird der Mechanismus die Fensterbeschläge verriegeln.

Während des Drehens der Secustic-Griffe ist ein charakteristischer Laut zu hören.

Dies ist eine Garantie, dass der Verriegelungsmechanismus richtig funktioniert.



Sichere Fenster

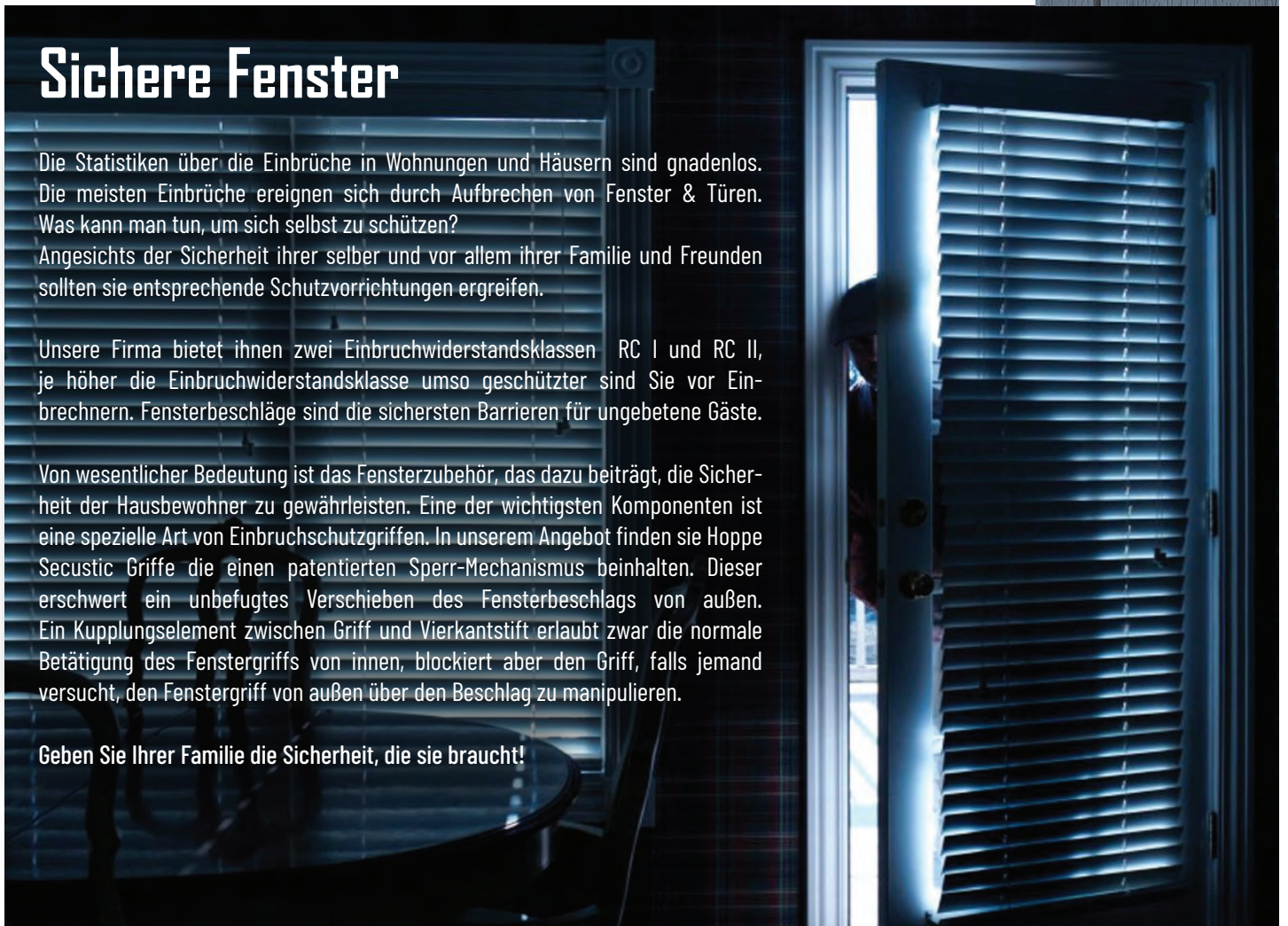
Die Statistiken über die Einbrüche in Wohnungen und Häusern sind gnadenlos. Die meisten Einbrüche ereignen sich durch Aufbrechen von Fenster & Türen. Was kann man tun, um sich selbst zu schützen?

Angesichts der Sicherheit ihrer selber und vor allem ihrer Familie und Freunden sollten sie entsprechende Schutzvorrichtungen ergreifen.

Unsere Firma bietet ihnen zwei Einbruchwiderstandsklassen RC I und RC II, je höher die Einbruchwiderstandsklasse umso geschützter sind Sie vor Einbrechern. Fensterbeschläge sind die sichersten Barrieren für unbetene Gäste.

Von wesentlicher Bedeutung ist das Fensterzubehör, das dazu beiträgt, die Sicherheit der Hausbewohner zu gewährleisten. Eine der wichtigsten Komponenten ist eine spezielle Art von Einbruchschutzgriffen. In unserem Angebot finden sie Hoppe Secustic Griffe die einen patentierten Sperr-Mechanismus beinhalten. Dieser erschwert ein unbefugtes Verschieben des Fensterbeschlags von außen. Ein Kupplungselement zwischen Griff und Vierkantstift erlaubt zwar die normale Betätigung des Fenstergriffs von innen, blockiert aber den Griff, falls jemand versucht, den Fenstergriff von außen über den Beschlag zu manipulieren.

Geben Sie Ihrer Familie die Sicherheit, die sie braucht!



Einbruchschutz

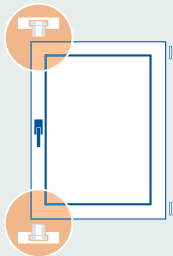
Einbruchschutz gehört zu den elementarsten Funktionen, die Fenster und Türen erfüllen müssen.

Der Sicherheitsaspekt wird immer wichtiger, da laut Statistik in Deutschland alle 2 Minuten eingebrochen wird. Deshalb verfügen all unsere Fenster über eine BASIS-SICHERHEIT – Sicherheitsschließteile oben und unten (mit erhöhtem Aushebelschutz) auf der Griffseite. Zusätzlich können alle Fenster mit weiteren Komponenten nach Ihren Wünschen ausgestattet werden: geprüfte Sicherheit nach Widerstandsklasse RC 1 oder RC 2 mit mehreren Sicherheitsschließteilen und Sicherheitsgriffen.



Basissicherheit

Keine Anforderungen



2 Achtkantverschlussbolzen
+ Sicherheitsschließbleche

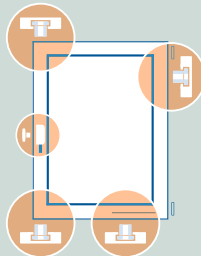


Fenstergriff mit Sperrmechanismus wird empfohlen

Einbruchhemmung nach RC1 N

Geprüfte Sicherheit nach
DIN EN 1627-1630 RC1 N

Bauelemente der RC1 N weisen einen Grundschutz gegen Aufbruchversuche mit körperlicher Gewalt wie Gegendreten, Gegenspringen, Schulterstoß, Hochschieben und Herausreißen auf (vorwiegend Vandalismus). Bauteile der RC1 N weisen nur geringen Schutz gegen den Einsatz von Hebelwerkzeugen auf.



An allen 4 Ecken Achtkantverschlussbolzen
+ Sicherheitsschließbleche

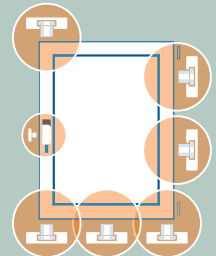


Fenstergriff abschließbar und Anbohrschutz vorgeschrieben

Einbruchhemmung nach RC2 / RC2 N

Geprüfte Sicherheit für höheren
Sicherheitsbedarf nach DIN EN
1627-1630 RC2 / RC2 N

Der Gelegenheitsstäter versucht zusätzlich mit einfachen Werkzeugen wie Schraubendreher, Zange und Keilen, das verschlossene und verriegelte Bauelement aufzubrechen.



Allseitiger Beschlag mit Achtkantverschlussbolzen
+ Sicherheitsschließblechen



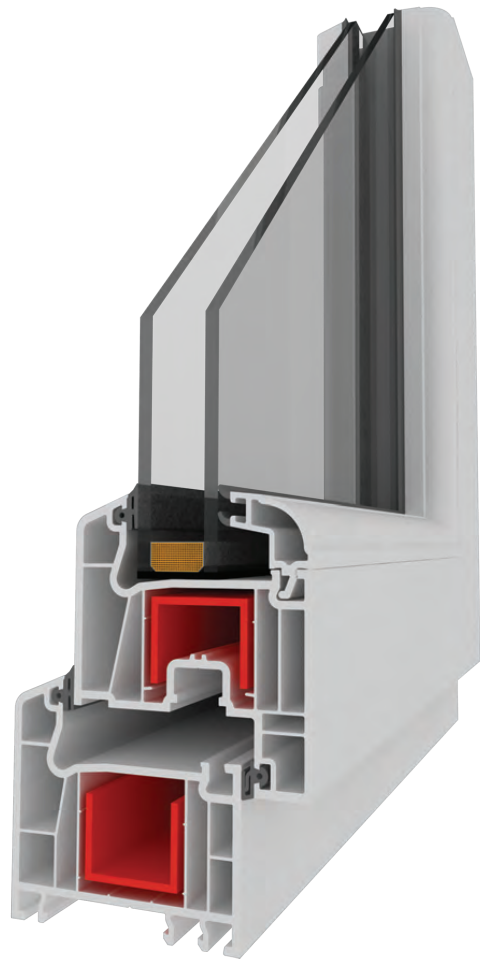
Fenstergriff abschließbar und Anbohrschutz vorgeschrieben

RC2: Sicherheitsglas nach EN 356, Klasse P4A vorgeschrieben



Kunststoff-Fenster Systeme

PR07005



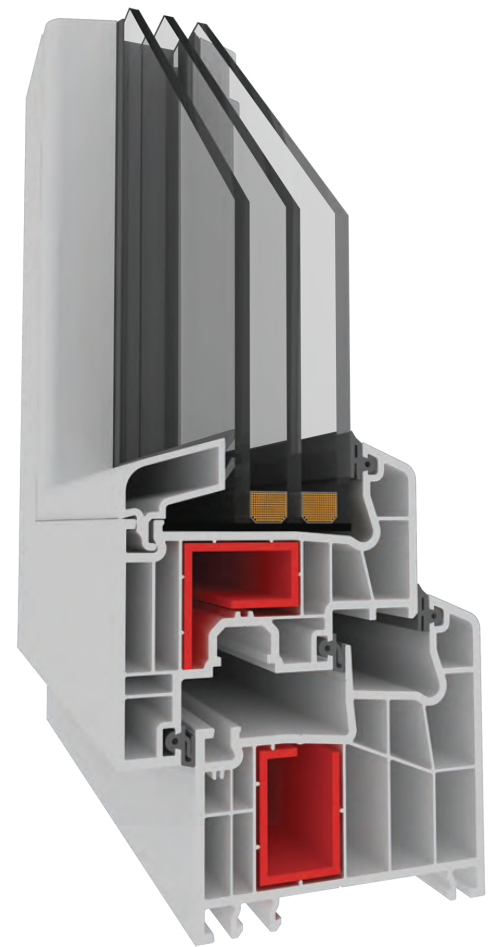
5
Kammer

70 mm
Profilbautiefe

2
Dichtungen

4-6 mm
20-22 mm
24-26 mm
28-30 mm
Glasbreite

PR08106



6
Kammer

81 mm
Profilbautiefe

3
Dichtungen

20-22 mm
24-26 mm
32 mm
Glasbreite



Gestalten mit Farbe

Kunden erhalten bei **FT HANSE** eine äußerst große Auswahl an Modellvarianten, Farben und Zusatzoptionen bei der Auswahl „ihrer“ neuen Fenster.

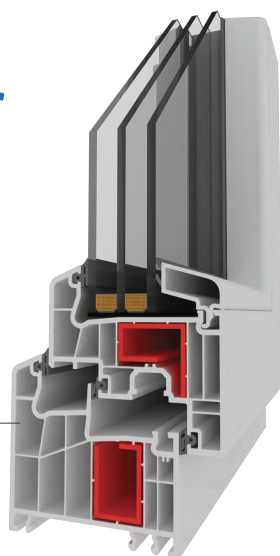
Das Optimale an bezahlbarer Individualität lässt sich dabei meist mit einer geschickten Farbwahl erzielen, passend zum Baustil, zur Wohngegend oder einfach zum persönlichen Geschmack. Bei **FT HANSE** finden Kunden eine große, attraktive Auswahl an Lasuren, Farben, Dekoren oder Lackierungen für die individuelle Gestaltung.



Kunststoff-Fenster

*Folierung / Dekore
auf Kunststoff-Fenster*

*Kunststoffrahmen
Standard ohne
Folierung / Dekor weiß*

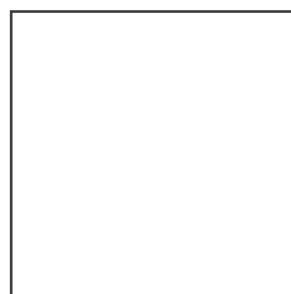


Dekore ein- oder zweiseitig

Standard Farben:



Oberflächenveredelung
anthrazit (mit Holzmaserung)

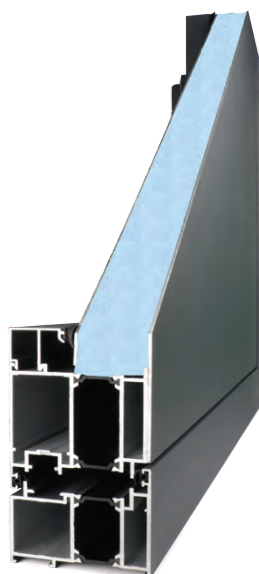


Oberflächenveredelung
weiß

Aluminium-Fenster

Dekore auf Aluminium-Fenster

Dekore zweiseitig



Kunststoff-Fenster



HANSE PR07005

2-Scheiben Isolierglas $U_g = 1,1 \text{ W/m}^2\text{K}$

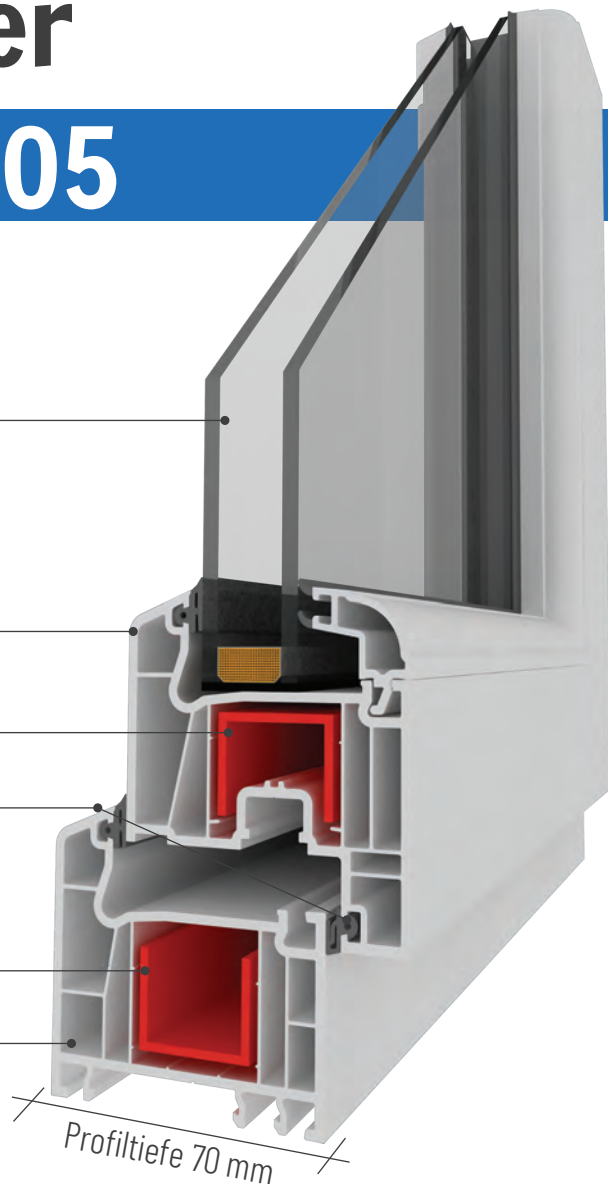
5-Kammer-Profil im Flügel

Stahlarmierung im Flügel
ab B/H 1100 mm

Zweifaches Dichtungssystem

Stahlarmierung im Rahmen
ab B/H 1100 mm

5-Kammer-Profil im Rahmen



Das PR07005-Fenster überzeugt durch die Kombination aus einer guten Wärmedämmung und der optimalen Preisgestaltung. Erreicht wird das durch eine moderne Konstruktion aus hochfesten 5-Kammer-Kunststoffprofilen, Stahlarmierung in Flügel und Rahmen ab einer Breite/Höhe von 1100 mm, die Verwendung der wärmedämmenden 2-fach-Isolierglasscheibe und eine sinnvolle Beschlags- und Dichtungsausstattung.



Die Fenster-DNA:

U_w -Wert (Fenster) : $1,3 \text{ W/m}^2\text{K}$

U_g -Wert (Glas) : $1,1 \text{ W/m}^2\text{K}$

Gesamtbautiefe : 70 mm

Dichtungssystem : 2-fach-Anschlagdichtung

Stahlarmierung : Ab Höhe oder Breite 1100 mm

Beschlag : Markenbeschlag mit Pilzkopf-Verriegelung

Die Anzahl der Verriegelungspunkte ist größenabhängig.

Farben : Weiß/Weiß (ähnlich RAL 9016)

oder Weiß/Anthrazit (ähnlich RAL 7016)

Garantie : 6 Jahre

Kunststoff-Fenster

PR08106



HANSE

3-Scheiben Isolierglas Ug 0,6 W/m²K

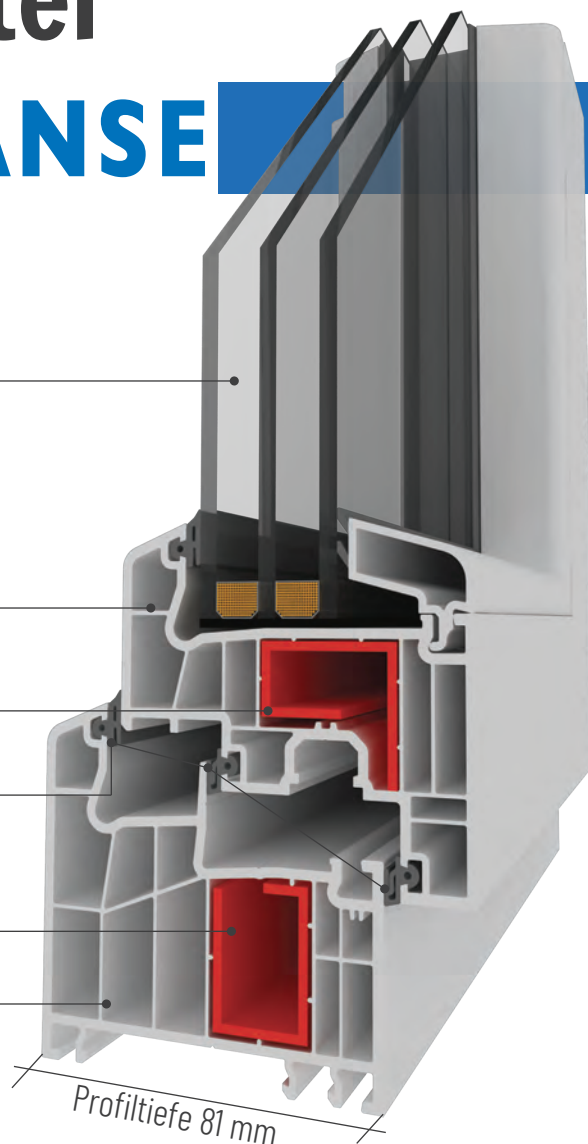
6-Kammer-Profil im Flügel

Stahlarmierung im Flügel
ab B/H 1100 mm

Dreifaches Dichtungssystem

Stahlarmierung im Rahmen
ab B/H 1100 mm

6-Kammer-Profil im Rahmen



Das PR08106-Fenster überzeugt durch die Kombination aus einer guten Wärmedämmung und der optimalen Preisgestaltung. Erreicht wird das durch eine moderne Konstruktion aus hochfesten 6-Kammer-Kunststoffprofilen, Stahlarmierung in Flügel und Rahmen ab einer Breite/Höhe von 1100 mm, die Verwendung der wärmedämmenden 3-fach-Isolierglasscheibe und eine sinnvolle Beschlags- und Dichtungsausstattung.



Die Fenster-DNA:

U_w-Wert (Fenster) : 0,93 W/m²K

U_g-Wert (Glas) : 0,6 W/m²K

Gesamtbautiefe : 81 mm

Dichtungssystem : 3-fach-Anschlagdichtung

Stahlarmierung : Ab Höhe oder Breite 1100 mm

Beschlag : Markenbeschlag mit Pilzkopf-Verriegelung

Die Anzahl der Verriegelungspunkte ist größenabhängig.

Farben : Weiß/Weiß (ähnlich RAL 9016)

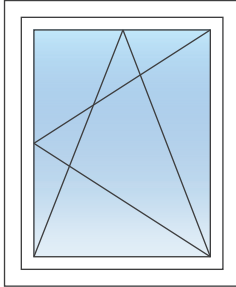
oder Weiß/Anthrazit (ähnlich RAL 7016)

Garantie : 6 Jahre

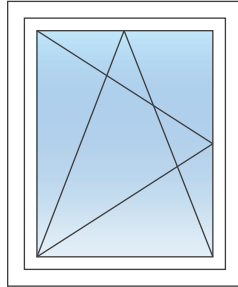
Kunststoff-Fenster Öffnungsarten

Dreh-Kipp-Fenster 1-flügelig

Breite : 500 bis 1.200 mm
Höhe : 500 bis 1.600 mm



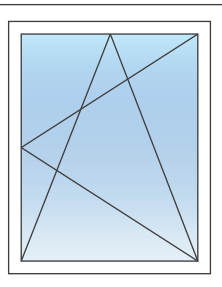
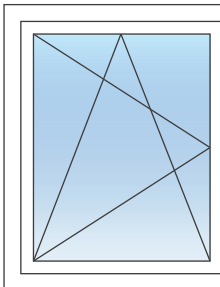
Dreh-Kipp-Flügel links



Dreh-Kipp-Flügel rechts

Dreh-Kipp- / Dreh-Fenster 2-flügelig

> Breite (mit festem Pfosten): 1.000 bis 2.400 mm
> Höhe: 600 bis 1.500 mm
> 2-flügelige Fenster als Stulpausführung (ohne festen Pfosten, nur Dreh / Dreh-Kipp oder Dreh-Kipp / Dreh): gegen Aufpreis
> ab 2.000 mm Breite nur mit festem Pfosten lieferbar



Dreh-Kipp / Dreh-Kipp



Überblick über die vielen Vorteile dieser Serie:



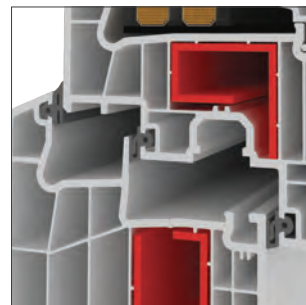
Modernes Design

FT HANSE-Fenster überzeugen durch gefällige Optik mit gerundeten Radien sowie durch Gestaltungsvielfalt in Form und Farbe.



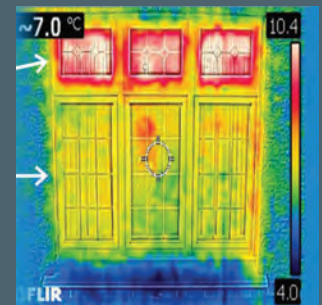
Bedienbarkeit

Die Fenster verfügen über Europa Qualitätsbeschläge und lassen sich angenehm leicht bedienen.



Dichtigkeit

Doppelter Schutz durch zwei umlaufende Dichtungen die am Blendrahmen und am Flügel breit aufliegen.



ISO-Wärmeschutzglas

Gute Wärmedämmung durch die Ausstattung der FT HANSE-Fenster mit ISO-Wärmeschutzglas.

Haustüren aus Kunststoff

- Serie Thermoform
- Serie Flat
- Serie Inox Frame

Geradlinige, stilvolle und markante Formen geben Ihrer Haustür eine besonders schöne Optik. Als Ausdruck zurückhaltender Eleganz sind den modernen Designs kaum Grenzen gesetzt, die Sie nach Ihren individuellen Wünschen gestalten können.

Mit ihrem unverwechselbaren Charme und der perfekten Mischung aus klassischen, eleganten und ausdrucksstarken Elementen sorgt das Erscheinungsbild Ihrer Haustür für Behaglichkeit und eine angenehme Atmosphäre. Das Eintreten wird für Sie und Ihre Gäste täglich zu einem schönen Erlebnis.





Massive Fallenbolzen mit Schwenkhaken und Automatikfunktion

Sperrriegel

Massive Fallenbolzen mit Schwenkhaken und Automatikfunktion



A

B

- A Standard-Schließanlage für einflügelige Haustüren Basic: **3-fach-Verriegelung mit 2 massiven Schwenkriegeln**
- B Standard-Schließanlage für zweiflügelige Haustüren Basic: **3-fach-Verriegelung mit 2 massiven Schwenkriegel-Bolzen-Verschlässen**

Kunststoff-Tür Systeme-7005

Ausstattungsmerkmale

Konstruktion: Flächenversetztes Haustür-Profilsystem mit Einsatzfüllung

Beschläge: 3-fach Verriegelung mit 2 massiven Schwenkriegeln und durchgängiger Schließleiste, Profilylinder mit Not- und Gefahrenfunktion (3 Schlüssel)

Bänder: 3 Aufsatztürbänder, dreidimensional verstellbar

Anschluss zum Boden: Thermisch getrennte Bodenschiene für Alt- oder Neubau

Bautiefe / Aufbau: 70 mm, 5-Kammer-Konstruktion

Farbe: Weiß

Verglasung: 2-fach-Verglasung, Ug-Wert 1,1 W/m²K, wahlweise Klarglas oder Ornamentglas Chinchilla weiß, Mastercarré weiß oder Satinato weiß

Dichtungen: umlaufende, verdeckt liegende EPDM-Anschlag-/Verglasungsdichtung, Farbe: grau für weiße Haustüren; schwarz für nicht weiße Haustüren

Lieferzeit: ca. 6 Wochen



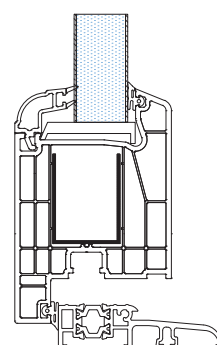
Innendrücker mit PZ-Rosette, gerade
Farbe: Weiß



Stoßgriff
Länge: 500 mm
Farbe: Edelstahl



Schieberosette, Außenseite
Farbe: Edelstahl



Profildesign der Basic-Baureihe

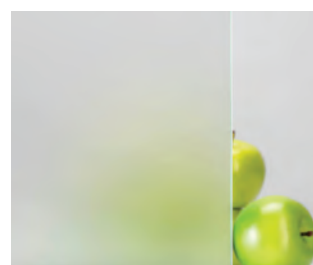
Glaseinsätze

Gestalten Sie Ihre neue Haustür aus unserem Basic-Programm nach Ihren Wünschen. Durch einen oder mehrere Lichtauschnitte in Ihrer Tür lassen Sie das Tageslicht in Ihr Zuhause. Mit einem Ornamentglas können Sie faszinierende Akzente setzen.

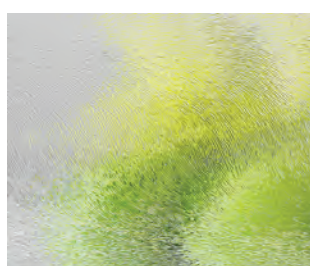
Ornamentgläser sind aber nicht nur ein schmückendes Accessoire für Ihre Haustür. Mit der Wahl des Glases entscheiden Sie, wie viel Einblick Sie in Ihre vier Wände gewähren. Die veredelten Gläser sind - je nach gewähltem Muster - nur bedingt durchsichtig. Dennoch lassen sie das natürliche Licht ungehindert in Ihren Eingangsbereich und tragen somit zum Wohlfühlfaktor in Ihrem Haus bei.



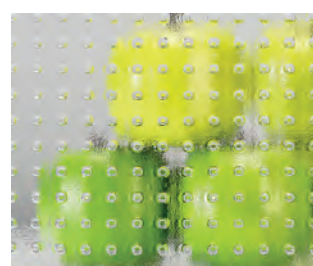
Klarglas



Satinato Weiß



Chinchilla Weiß



Mastercarré Weiß

Kunststoff-Tür Systeme-6004

Ausstattungsmerkmale

Konstruktion: Flächenversetztes Haustür-Profilsystem mit Einsatzfüllung

Beschläge: 3-fach Verriegelung mit 2 massiven Schwenkriegeln und durchgängiger Schließbleiste, Profilzylinder mit Not- und Gefahrenfunktion (3 Schlüssel)

Bänder: 3 Aufsatztürbänder, dreidimensional verstellbar

Anschluss zum Boden: Thermisch getrennte Bodenschiene für Alt- oder Neubau

Bautiefe / Aufbau: 60 mm, 3-Kammer Rahmen, 4-Kammer Flügel-Konstruktion

Farbe: Weiß

Verglasung: 2-fach-Verglasung, Ug-Wert 1,1 W/m²K, wahlweise Klarglas oder Ornamentglas Chinchilla weiß, Mastercarré weiß oder Satinato weiß

Dichtungen: verdeckt liegende EPDM-Anschlag-/ Verglasungsdichtung, Farbe: grau für weiße Haustüren; schwarz für nichtweiße Haustüren

Lieferzeit: ca. 6 Wochen



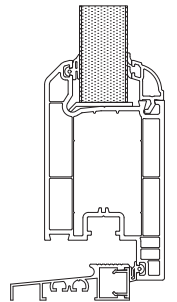
Innendrücker mit PZ-Rosette, gerade
Farbe: Weiß



Stoßgriff
Länge: 500 mm
Farbe: Edelstahl



Schieberosette, Außenseite
Farbe: Edelstahl



Profildesign der Basic-Baureihe

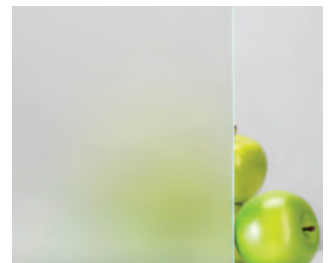
Glaseinsätze

Gestalten Sie Ihre neue Haustür aus unserem Basic-Programm nach Ihren Wünschen. Durch einen oder mehrere Lichtauschnitte in Ihrer Tür lassen Sie das Tageslicht in Ihr Zuhause. Mit einem Ornamentglas können Sie faszinierende Akzente setzen.

Ornamentgläser sind aber nicht nur ein schmückendes Accessoire für Ihre Haustür. Mit der Wahl des Glases entscheiden Sie, wie viel Einblick Sie in Ihre vier Wände gewähren. Die veredelten Gläser sind - je nach gewähltem Muster - nur bedingt durchsichtig. Dennoch lassen sie das natürliche Licht ungehindert in Ihren Eingangsbereich und tragen somit zum Wohlfühlfaktor in Ihrem Haus bei.



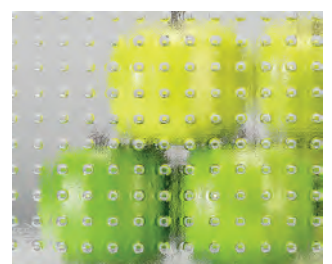
Klarglas



Satinato Weiß



Chinchilla Weiß



Mastercarré Weiß



Unsere stärkste Baureihe

*Premium Aluminium-
Haustüren*

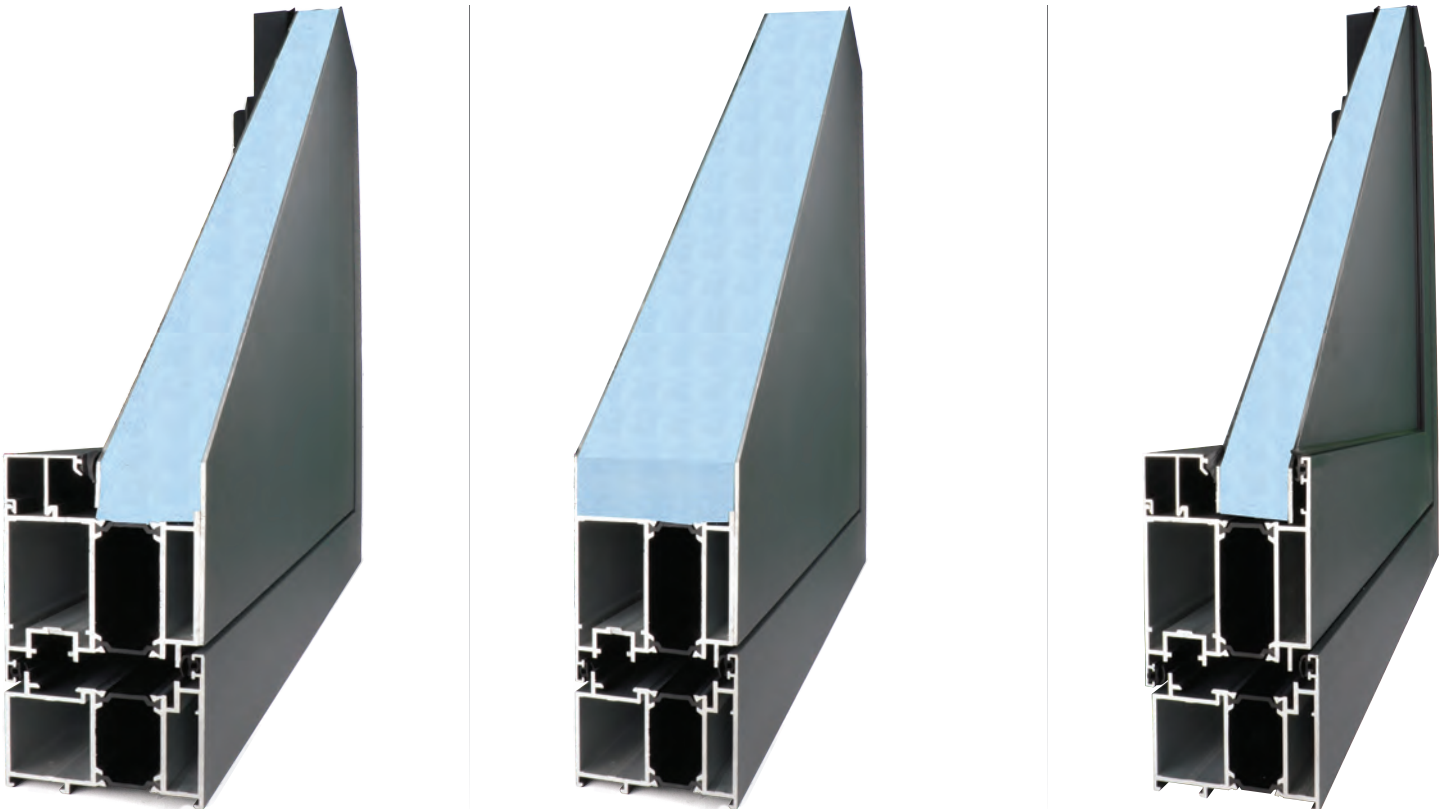
*Wärmedämmung,
Stabilität und Eleganz
in Perfektion*

* Die U_d -Werte gelten für eine 1-flg.-Tür
mit Standardausstattung und
Abmessung 1,23 m x 2,18 m.

* U_d -Werte bis zu
0,75 W/m²K

Aluminium-Tür Systeme-75

Unsere stärkste Tür } Ausgezeichnet
Die neue 75 Reihe } gebaut!



Allgemeine Informationen

- Maximalmaß Standard: 1.150 x 2.240 mm
- Maximalmaß gegen Aufpreis: 1.300 x 2.400 mm
- Zierrahmen in Edelstahloptik auf der Außenseite

Türfüllungen und Seitenteile sind mit einer 3-fach Verglasung ("warme Kante") ausgestattet:

Füllungsverglasung $U_g = 0,5 \text{ W/m}^2\text{K}$

Seitenteilverglasung $U_g = 0,6 \text{ W/m}^2\text{K}$

Hinweis

Die Originalabbildungen im Prospekt entsprechen einer Türgröße von 1.100 x 2.100 mm.

Die Motivgrößen (Glasfelder) bleiben in der Höhe immer gleich und werden nicht individuell angepasst. Entsprechend wird bei abweichendem Höhenmaß der obere oder untere verbleibende Füllungsrand kleiner, bzw. größer.





*Erweitern Sie
Ihren Horizont.*

FT HANSE GmbH

Marie-Curie-Ring 2, 25524 Itzehoe

Tel : +49 4821 40 34 59 8

Fax : +49 4821 43 98 40 6

Email : info@ft-hanse.de

Web : www.ft-hanse.de

